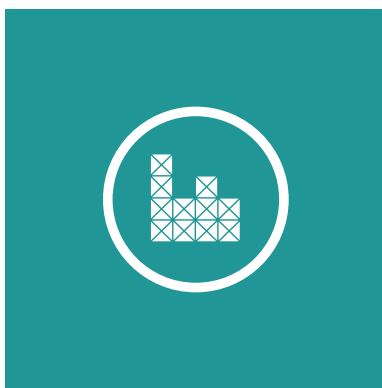
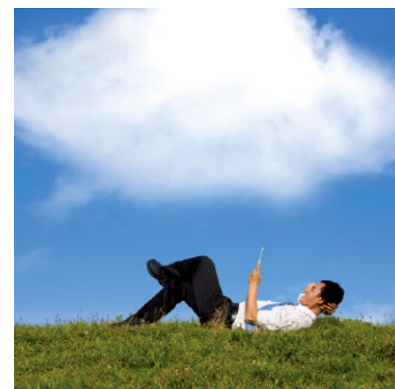
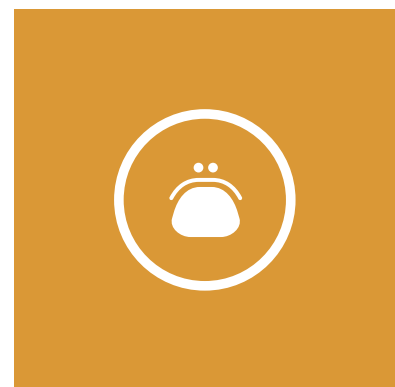
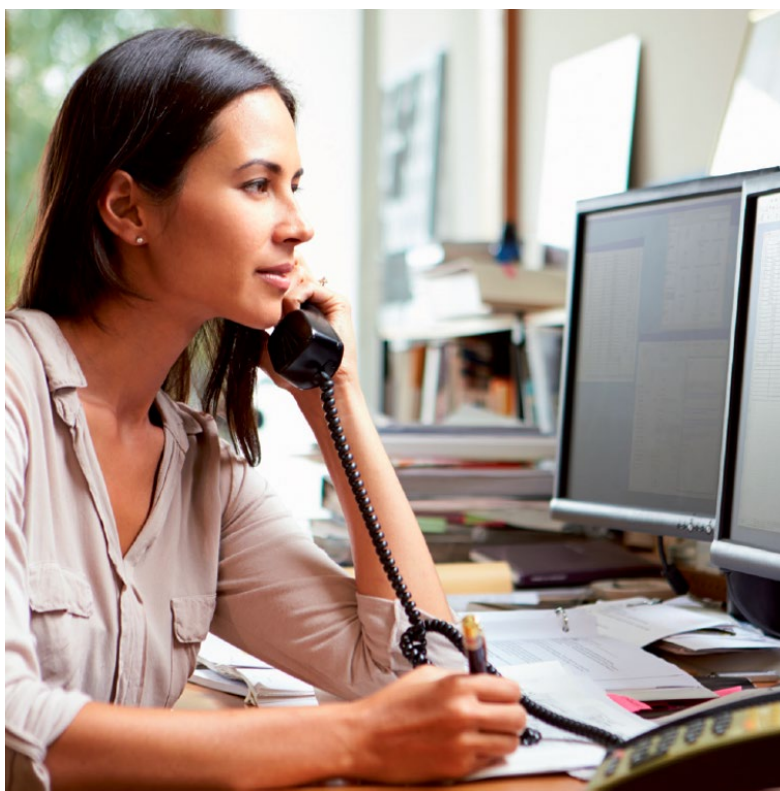


# Fatturazione Elettronica Avanzata



# Fatturazione Elettronica Avanzata.

## Introduzione

Tra i vantaggi derivanti dalla rivoluzione digitale della Fatturazione elettronica non possiamo dimenticare la disponibilità del formato elettronico XML delle fatture relative ai flussi passivi.

Grazie a questa opportunità siamo finalmente nella condizione di **automatizzare le scritture contabili**, il **processo di controllo delle fatture passive**, l'eventuale **creazione anagrafica di nuovi fornitori** e l'**archiviazione documentale** che si traduce concretamente in un importante risparmio di tempo, automazione dei processi e riduzione drastica degli errori manuali.

Ovviamente, le informazioni di natura personalizzata rispetto al formato elettronico XML che abbiamo ricevuto, andranno integrate manualmente in Panthera ERP.



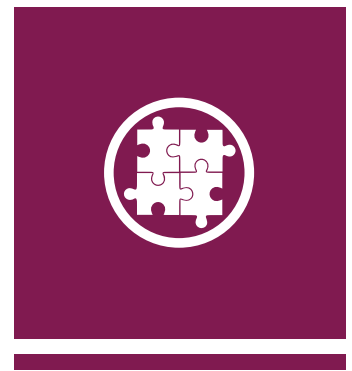
## FATTURAZIONE ELETTRONICA AVANZATA

Passa dalla registrazione manuale  
al semplice controllo e validazione.

**...TUTTO CON UN CLICK!**

## Principali funzionalità

- **Determinazione automatica della modalità di trattamento** del documento passivo (con controllo da parte dell'ufficio acquisti o con registrazione contabile della fattura ricevuta dallo SDI).
- **Creazione automatica dell'anagrafica fornitore non presente** in archivio grazie ai dati disponibili nel file XML.
- **Identificazione dei dati di riferimento del DDT del fornitore** (se disponibili) direttamente dal file XML da confrontare con quelli utilizzati in fase di carico merce (documento di acquisto) al fine di preconfigurare la funzione di controllo fatture.
- **Automatizzazione della registrazione contabile** grazie a regole configurabili per determinare ad esempio: la causale contabile, i codici assoggettamento, le tipologie di pagamento delle scadenze e le contropartite.
- **Identificazione delle contropartite più corrette** anche grazie all'analisi del contenuto della descrizione delle singole righe della fattura fornitore.
- **Archiviazione documentale automatica** del file XML insieme all'eventuale file PDF allegato (solo in presenza del modulo 1.09 Gestione Documentale). La fattura XML archiviata è visualizzabile secondo il foglio di stile desiderato direttamente nella transazione contabile.
- **Definizione delle scadenze di pagamento** recependole direttamente dal file XML o applicando la modalità di pagamento prevista nell'ordine di acquisto o in anagrafica fornitore.



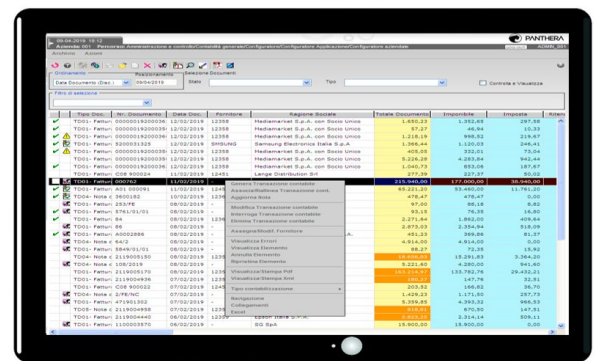
## I plus che non ti aspetti

- **Pratica griglia per evidenziare facilmente le fatture elettroniche lette da quelle da leggere** oltre a identificare quelle che sono già state registrate contabilmente.
- **Possibilità di variare l'effettiva data di competenza IVA** durante la fase di validazione della registrazione contabile predisposta automaticamente.
- **Possibilità di variare l'esatto intervallo delle competenze costi** durante la fase di validazione della registrazione contabile predisposta automaticamente.
- **Riconoscimento degli importi con segno algebrico invertito** e proposta di correzione dell'incongruenza prima di eseguire la contabilizzazione.
- **Verifica che la data di registrazione contabile** non sia inferiore alla data di ricezione del file XML che viene protocollata automaticamente.
- **Inserimento automatico dei commenti** contenuti nel file XML, sia a livello di testata che di riga, nelle annotazioni della fattura contabile in modo da averli sempre a disposizione.
- **Creazione del legame tra la registrazione contabile e la gestione documentale** con la scrittura dei metadati necessari per completare le informazioni relative alla protocollazione interna e al protocollo IVA in modo da restare associati al file XML.

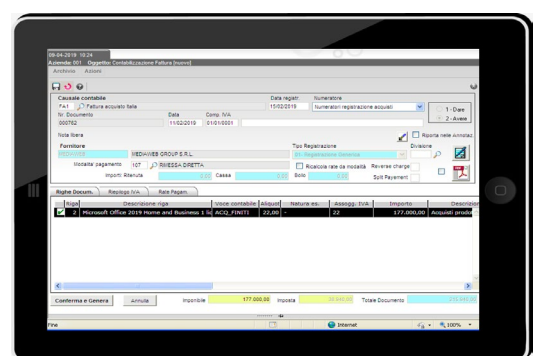
## Vantaggi

- **Completa riduzione degli errori manuali** durante la fase di immissione della registrazione contabile.
- **Azzeramento del tempo speso per l'immissione manuale** delle nuove anagrafiche fornitori e dei dati relativi alla registrazione contabile.
- **Riconciliazione con il magazzino e con le condizioni commerciali concordate** in fase di acquisto.

### Griglia fatture elettroniche passive



### Contabilizzazione fattura elettronica passiva





# SISTHEMA

a vargroup company

## **Panthera è un ERP di Sisthema Spa**

### **Sede legale e amministrativa**

Via Gaetano Sbodio, 2  
20134 - Milano  
T: +39 02.3658351  
marketing@sisthemaspa.it  
www.panthera.it - www.sisthemaspa.it

### **Sedi locali**

Brescia, Empoli, Gallarate (VA), Moncalieri (TO),  
Cura Carpignano (PV), Sassuolo (MO)

